

DIETZENBACH
Rhein-Main **BAY**

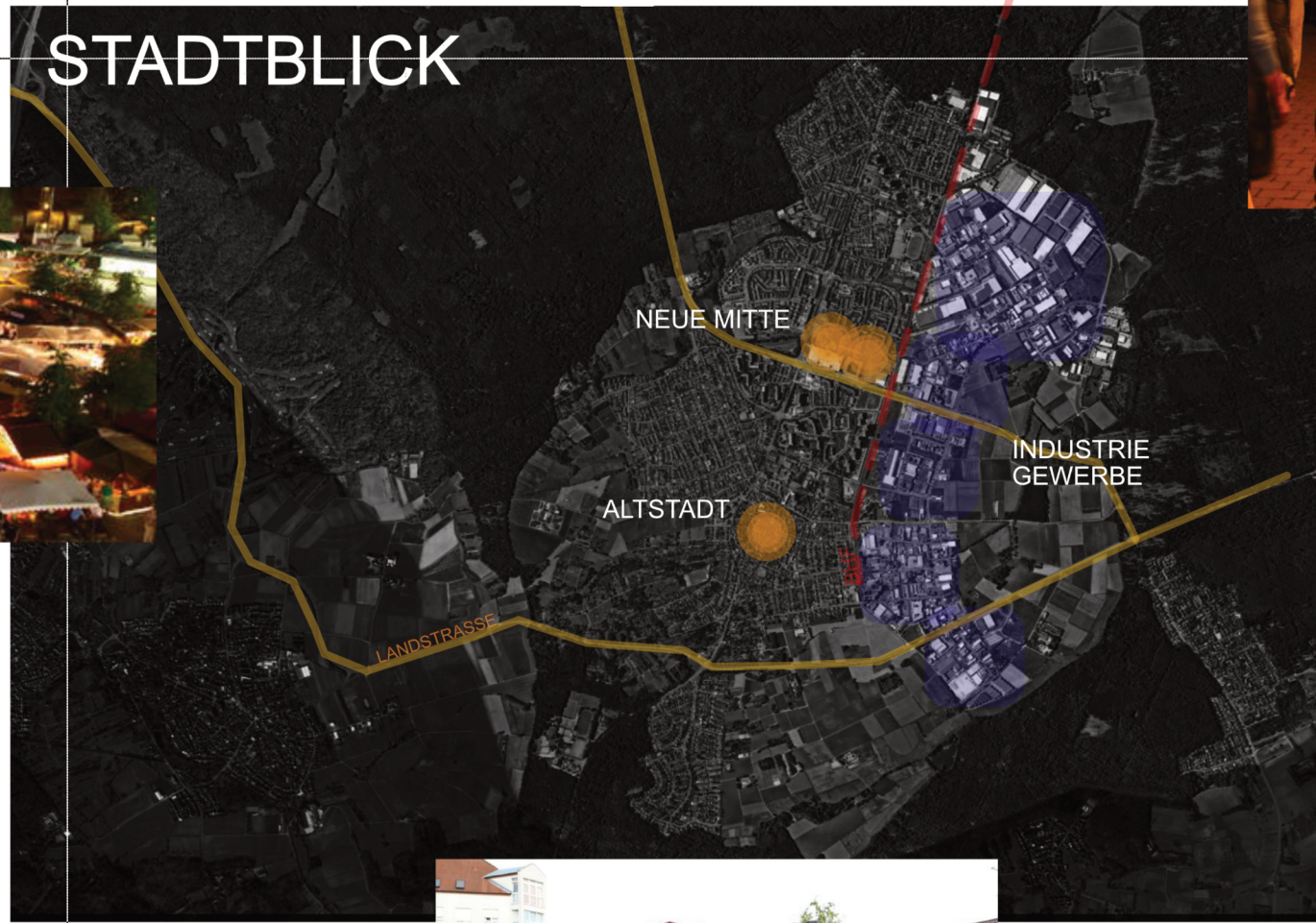


ESSEN.
MITEINANDER.
& MEHR
ERLEBEN

STADTBlick



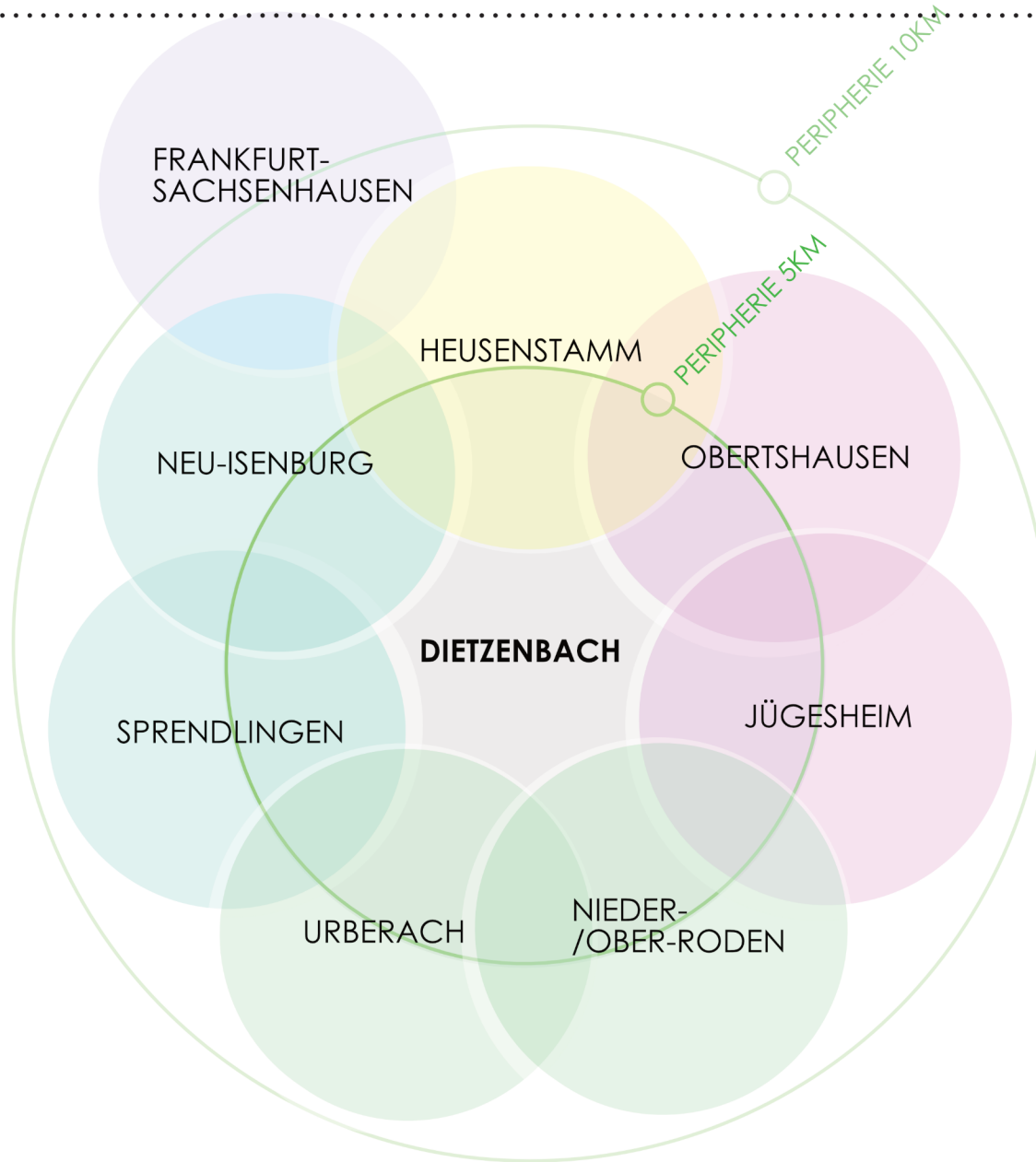
FEST DER LICHTER



WEINFEST



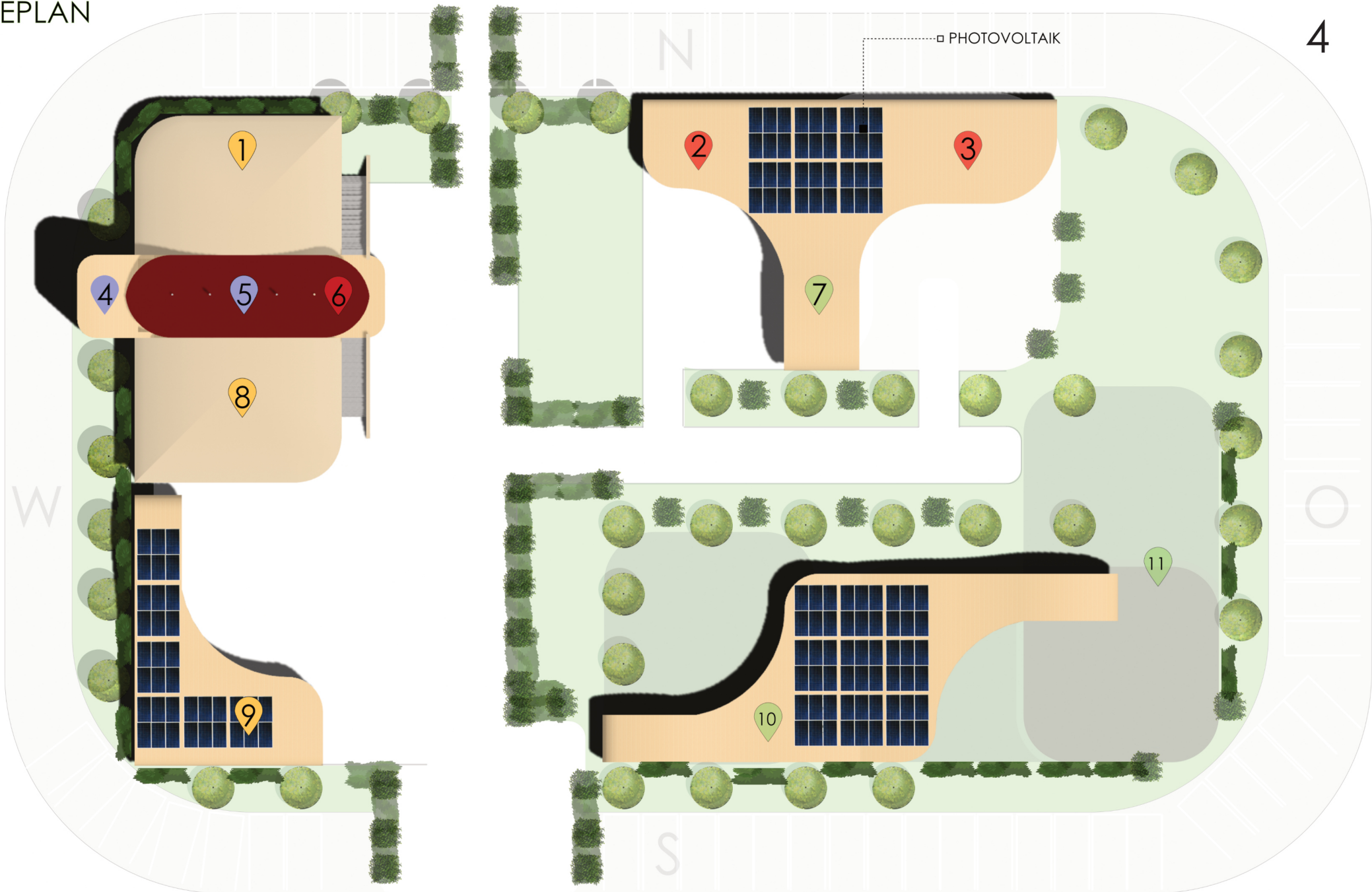
WEINFEST



DER CHARACKTER DIETZENBACHS -" **MITTENDRIN IN RHEIN-MAIN**" ENTFALDET EIN GROSSES POTENTIAL FÜR DEN LOKALEN HANDEL, SOWIE ALS AUCH ÜBERNIMMT ES DIE KERNFUNKTION IM PERIPHEREN SIEDLUNGSRAUM. ÖPNV & AUTOMOBILVERKEHR ERMÖGLICHEN EINE SCHNELLE ERREICHBARKEIT DES ZENTRUMS.

LAGEPLAN

4



- 1. Fischmarkthalle
- 8. Frischmarkthalle
- 9. Lebensmittelladen



- 4. Büro
- 5. Lager



- 2. Daily Grill
- 3. franz. Caffé
- 6. Fishrestaurant/Brasserie



- 7. WC
- 10. Kindergarten
- 11. Integrativ. Spielplatz



Markthalle



Frankfurt - „Frischeparadies“



6



Märkte mit frischen Waren,
werden immer öfters aufgesucht.
Die Nachfrage sollte durch neue
Markthallen in der Rhein-Main-Metropole
kompensiert werden.
Regional. Dezentral. Nachhaltig.



BUHARA Fischhandel & Restaurant

Täglich frischen Fisch.
Vor der Haustür.
Zum Mitnehmen oder...
Einfach vor Ort genießen



Kindergarten + Integrativer Spielplatz



Lebensmittelmärkte gesünder Leben für Rhein-Main



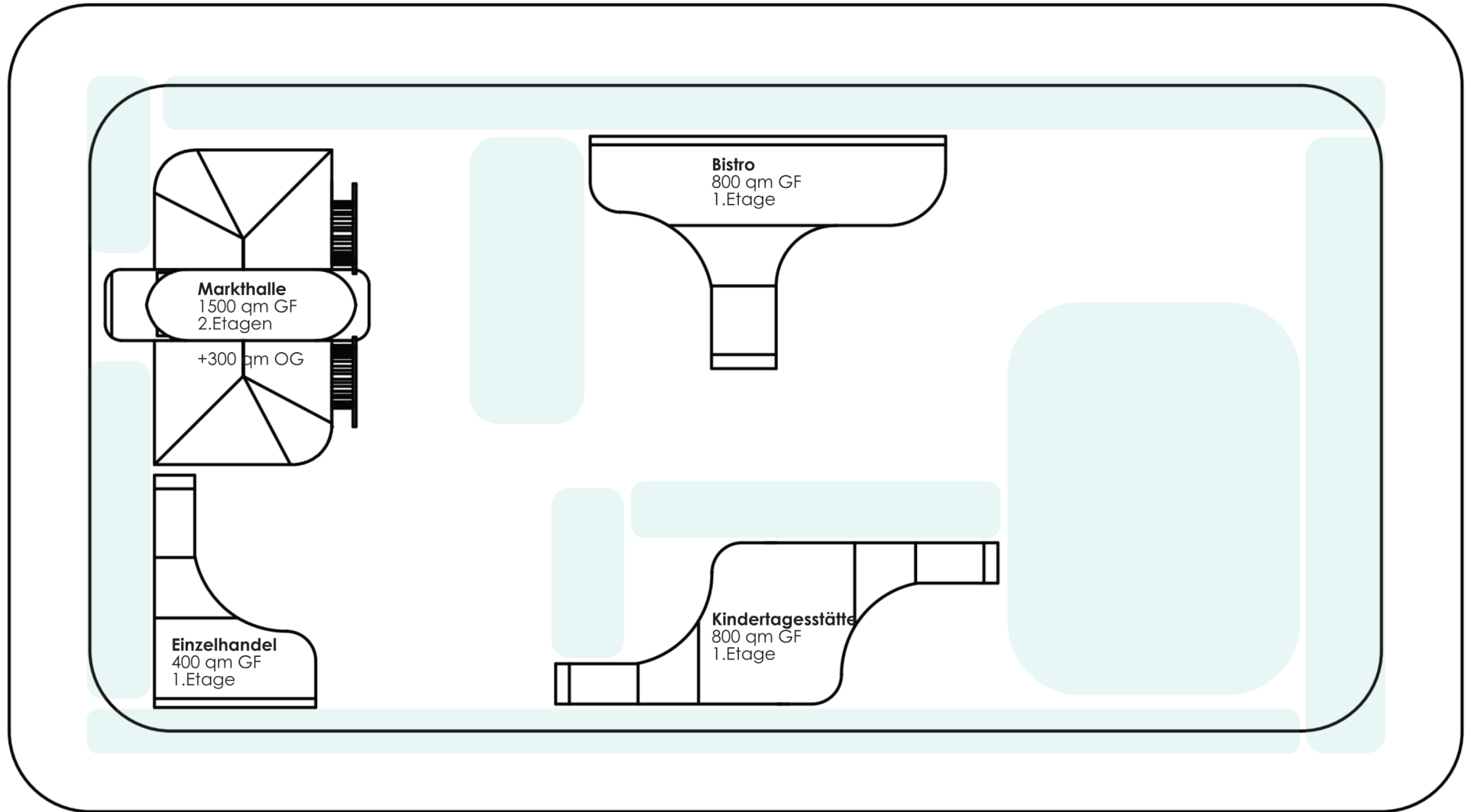


Franz. Caffé & Bistro
Jeder Tag ein neuer Genuss



Daily Grill
Offene Grillstationen

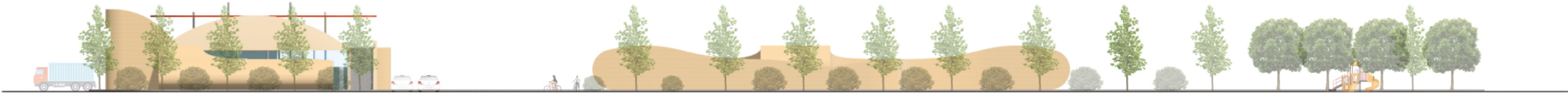




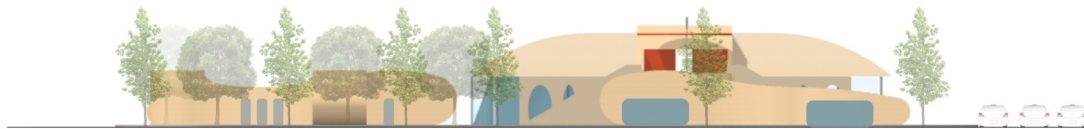
Fläche Gesamt 18.000 qm
 Parkplätze 2600 qm ca. 120 Parkplätze
 Grünflächen 4000 qm 36 Bäume
 davon 900-1000 qm Büsche & Beete
 Gebäudegrundfläche 3.500 qm

Spielplatzfläche 1200 qm
 Verkehrsfläche 6700 qm
 darunter Cafféterrasse, Wege, Marktfläche,
 Fläche für Events, Konzerte, Festivitäten usw.
 Solarfläche 600 qm
 eq. zu. 90 kWh

Nord



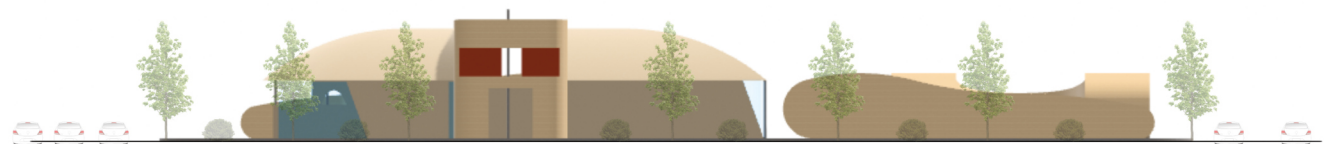
Ost



Süd



West



Lageplan

Axonometrische Ansicht



Westen

Norden

Süden

Osten

DIETZENBACH.VERBINDET.MITTENIMHERZEN.RHEIN-MAIN.BAY.

NACHHALTIGER.ESSEN.EINKAUFEN.LEBEN.DIETZENBACH.OFFEN

MITEINANDER.WACHSEN.FRISCHE.LEBENSMITTEL.FÜR-JEDEN.

KULTUR.KUNST.FREIHEIT.SINNlichkeit.WERTE.OFFENER-RAUM.

IM-HIER-UND-JETZT.FÜHLEN.AGIEREN!



DIETZENBACH
Rhein-Main